

543 Broadway
Sedia in acciaio inox con seduta e schienale in nylon spugnoso e piedini a molle.
Chair in stainless steel with seat and backrest in epoxy resin and spring feet.
Design: Gaetano Pesce.



Bernini
Cerfano Laghetto, Milano - Italia | www.bernini.it

Giulietta e Romeo
Set di piatti per 2 persone decorati a mano con metalli preziosi.
Set of plates for 2 persons handdecorated with precious metals.
Design: Riccardo Schweizer.



Bosa
Borso del Grappa, Treviso - Italia | www.bosatrade.com

Tatino
Seduta elastica e poggiatesta, realizzato in polipropilene flessibile ed ecologica con struttura interna anatomica.
Sitting elastic or footrest, made of flexible polypropylene with internal structure and ecological anatomy.
Design: Enrica Baleri e Denis Santachiara.



Cerruti Baleri
Milano - Italia | www.cerrutibaleri.com

Calla
Poltroncina con telaio interno in acciaio con polipropilene schiumato a freddo in stampo e sovratta da una base girevole in lega di alluminio lucidato. Ha la possibilità di trasformarsi in chaise longue.
Armchair in polypropylene resin cold foamed with iron structure inside, supported by a rotating base in polished aluminium alloy. Offers the possibility to be transformed in chaise longue.
Design: Stefano Giovannoni.



Domodinamica
Osteria Grande, Bologna - Italia | www.zerozerodesign.it

Tonda
Vetrina per il gelato artigianale.
Gelato display case.
Design: Makio Husuike con Ufficio Tecnico Ifi.



Ifi
Tavullia, Pesaro - Italia | www.ifi.it

Bertoia
Serie di sedute con struttura in tondino di acciaio cromato con cuscino rosso.
Series of sessions with structure in rod-plated steel with red cushion.
Design: Harry Bertoia.



Knoll
Milano - Italia | www.knoll-int.com

Leafmeter
Misuratore di sostenibilità.
Sustainability gauge.
Design: Giorgio Di Tullio.



Loccioni
Angeli di Rosora, Ancona - Italia | www.loccioni.com

Zoe
Poltroncina in rete di cuoio con struttura in acciaio cromato.
Small armchair in coach hide with patented cutting. Chrome steel structure.
Design: Franco Pini.



Matteograssi
Mariano Comense, Como - Italia | www.matteograssi.it

Volo corten
Poltrona con schienale ricavato da un unico foglio di laser di lamiera d'acciaio corten, opportunamente sagomata, sabbiata e trattata con un particolare ciclo di ossidazione.
Seat with backrest made from one single thick, laser cut piece of corten, suitably shaped, sandblasted and treated with particular oxidation process.
Design: Alessandro Lemida.



Metalco
Castelmolino di Resana, Treviso - Italia | www.metalco.it

COCORAKO
Orologio a cura realizzato in legno, movimento al quarzo a batteria.
Cuckoo clock made in wood, battery quartz movement.
Design: Riccardo Paoloni e Matteo Fusi.



Progetti
Carate Brianza, Milano - Italia | www.progettishop.it

Rinoceronte
Scultura RINOCERONTE rivestita in tessuto di mosaico artistico in quarzo.
Artistic quartz mosaic tiles coated RINNO sculpture.
Design: Michele Lavetto.



Stone Italiana
Zimella, Verona - Italia | www.stoneitaliana.com

Geocolore
Vaso in vetro multicolore soffiato e lavorato a mano.
Blown handworked vase made of coloured glass.
Design: Gae Aulenti.



Venini
Murano, Venezia - Italia | www.venini.com



MINISTERO DEGLI AFFARI ESTERI



Ambasciata d'Italia
PRETORIA, SUD AFRICA



Istituto
Italiano
di Cultura
Madrid

Con il supporto di / With the support of



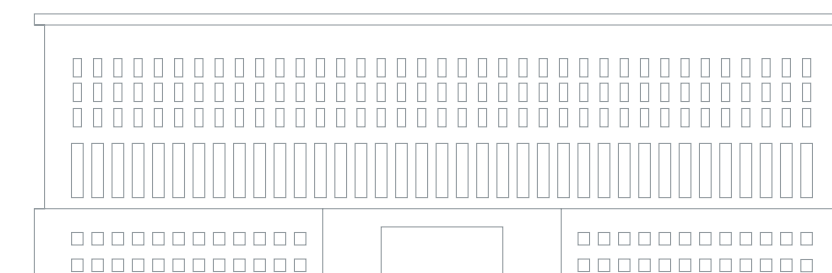
COLLEZIONE FARNESINA DESIGN

Casa Azzurri

2010 FIFA World Cup South Africa

11 giugno - 11 luglio 2010

Casa Azzurri
South Africa 2010



COLLEZIONE FARNESINA DESIGN

PALOMBI EDITORI

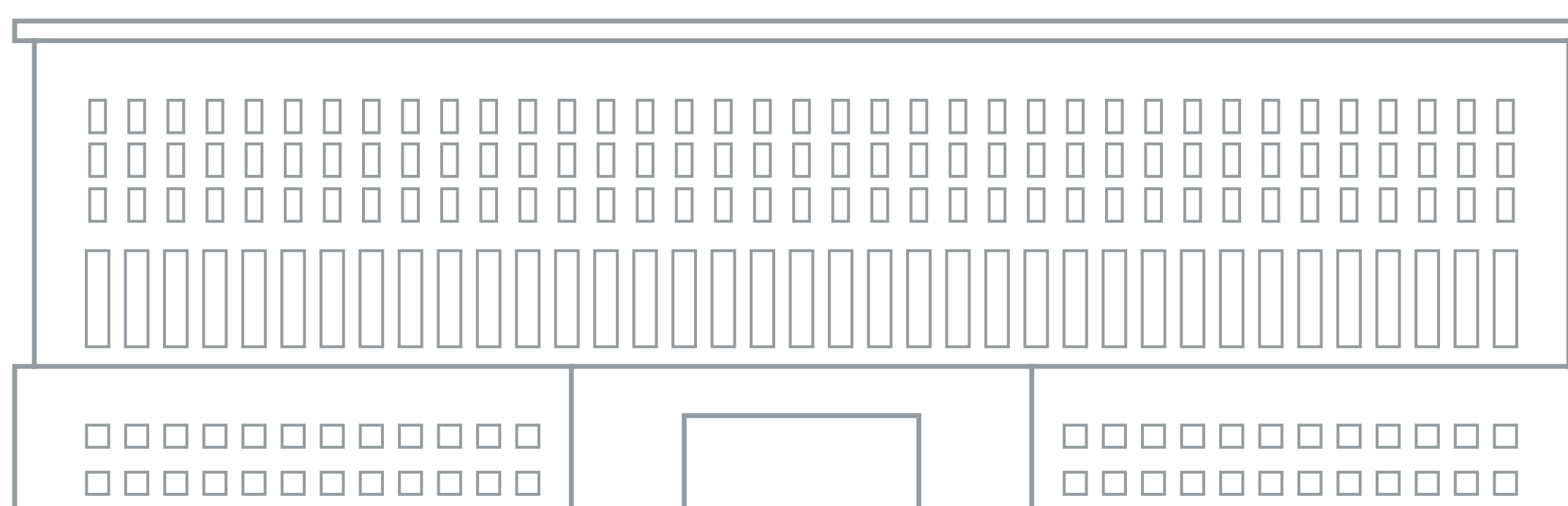


MINISTERO DEGLI AFFARI ESTERI

Il design italiano nel mondo

Casa Azzurri 2010 World Cup South Africa

11 giugno - 11 luglio 2010



COLLEZIONE **FARNESINA** DESIGN

Ministero degli Affari Esteri

Piazzale della Farnesina, 1 - 00194 Roma
Tel: +39 06 36914033 - E-mail: dgpc.farnesinadesign@esteri.it - www.esteri.it